



# 冠品塗裝設備股份有限公司

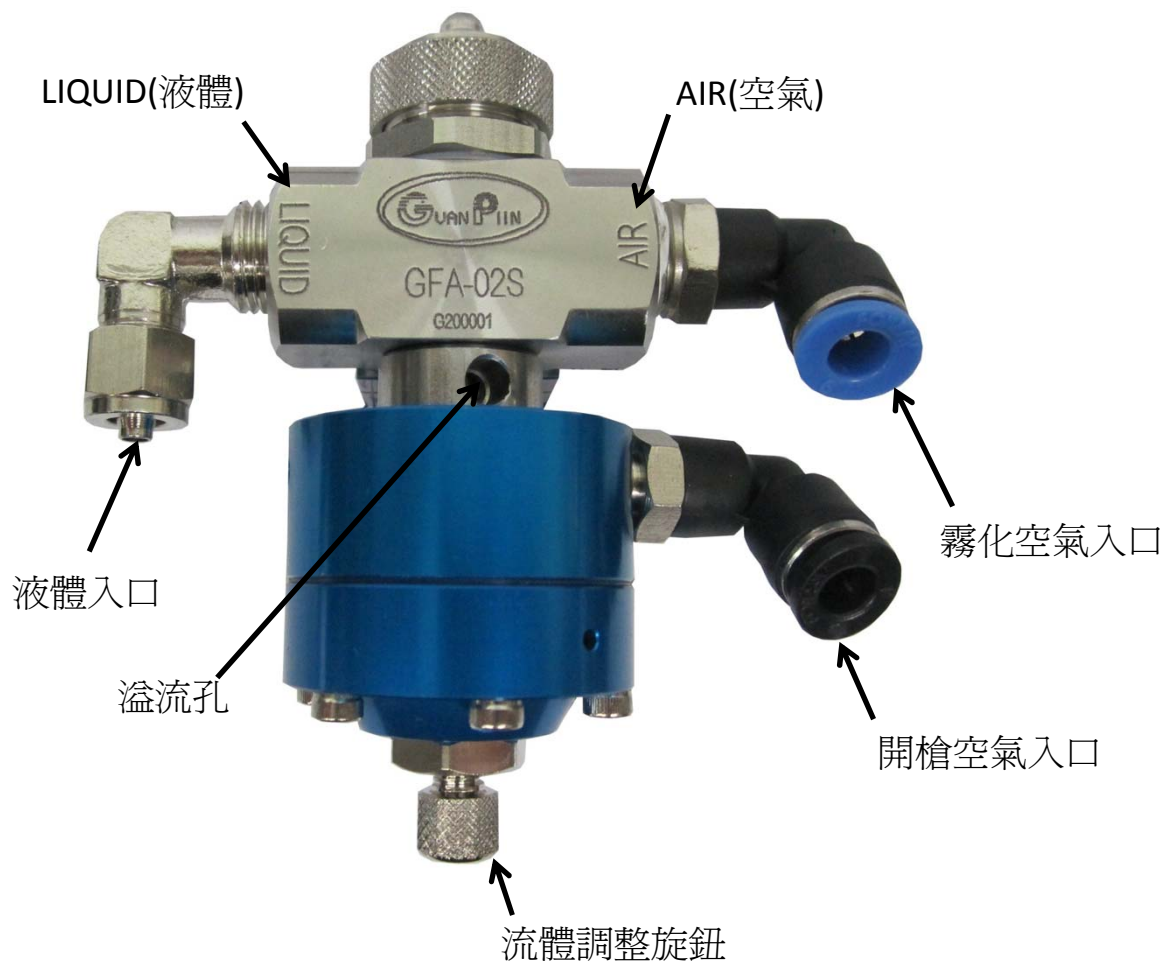
## 產品說明書

產品型號：GFA-02S  
二流體噴槍



說明書編號：MGFA-02SCHGP

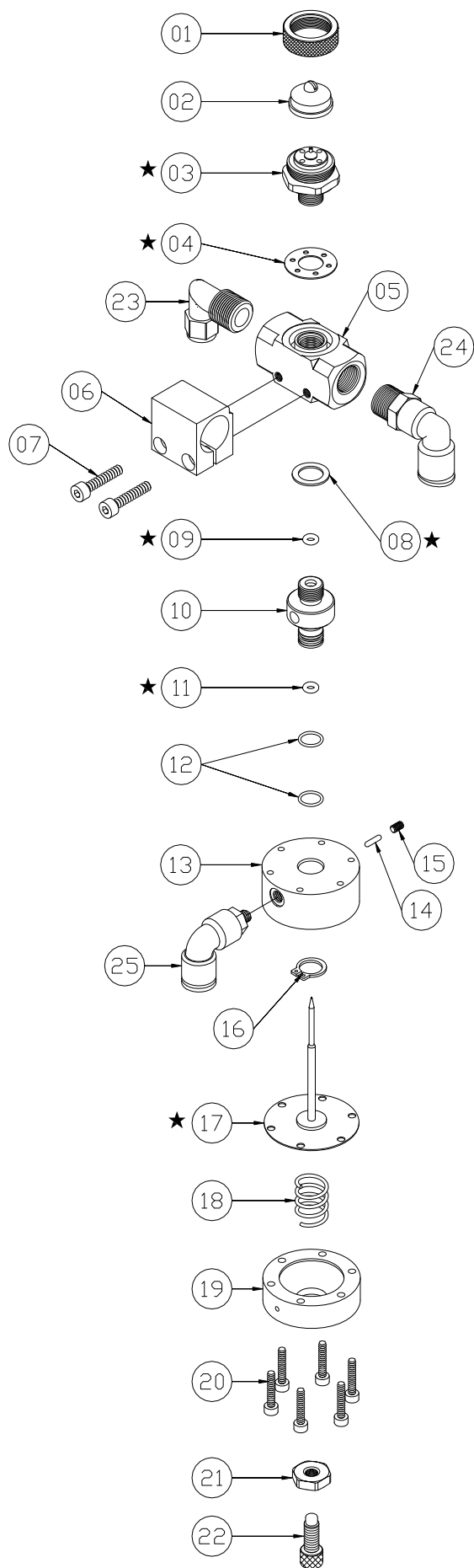
## 功能說明：



## 技術資料：

最大空氣壓力	7 kg/cm <sup>2</sup>
最大液體壓力	4 kg/cm <sup>2</sup>
開槍壓力	3.5 kg/cm <sup>2</sup>
主體接液材質	SUS304
耐溫範圍	5~55 °C
噴嘴口徑	0.4 mm
開槍空氣管尺寸	4 x 6 mm
空氣入口牙口	1/4 PT (4 x 6 mm)
液體入口牙口	1/4 PT (4 x 6 mm)
槍架固定孔	16 mm
外觀尺寸	95 x 95 x 50 mm
淨重	320 g

# 分解圖：



# 零件表：

No.	Part No	Description	Qty
01	J4-001	固定環	1
02	J4-002	霧化帽	1
★ 03	J4-019	噴嘴座(0.4)	1
★ 04	J4-005	墊片	1
05	J4-006	閥體	1
06	J4-017	槍架	1
07	SWB-M4x20-NI	內六角螺絲	2
★ 08	FW-15x10x0.8-T	墊片	1
★ 09	SCHUTZE-640026ETP	O型環	1
10	J4-007	連接座	1
★ 11	O-A006N	O型環	1
12	O-8x1N	O型環	2
13	J4-008	氣閥上座	1
14	J4-018	長鋼針	1
15	SWA-M3x5-S4	無頭螺絲	1
16	STW-10	C扣	1
★ 17	J4-020	撞針膜片組	1
18	J4-013	彈簧	1
19	J4-014	氣閥下座	1
20	SWB-M3x16-NI	內六角螺絲	6
21	NNA-M6-NI-2	螺帽	1
22	J4-016	調整螺絲	1
23	N06-L202	尼龍管彎頭	1
24	PL-6-02	省力快速接頭	1
25	PL-6-M5	省力快速接頭	1
★	J4-021	修理包	