



# 冠品塗裝設備股份有限公司

## 產品說明書

產品型號：GHA-300  
自動高壓無氣噴槍



說明書編號：MGHA-300CHGP

## 功能說明：



## 技術資料：

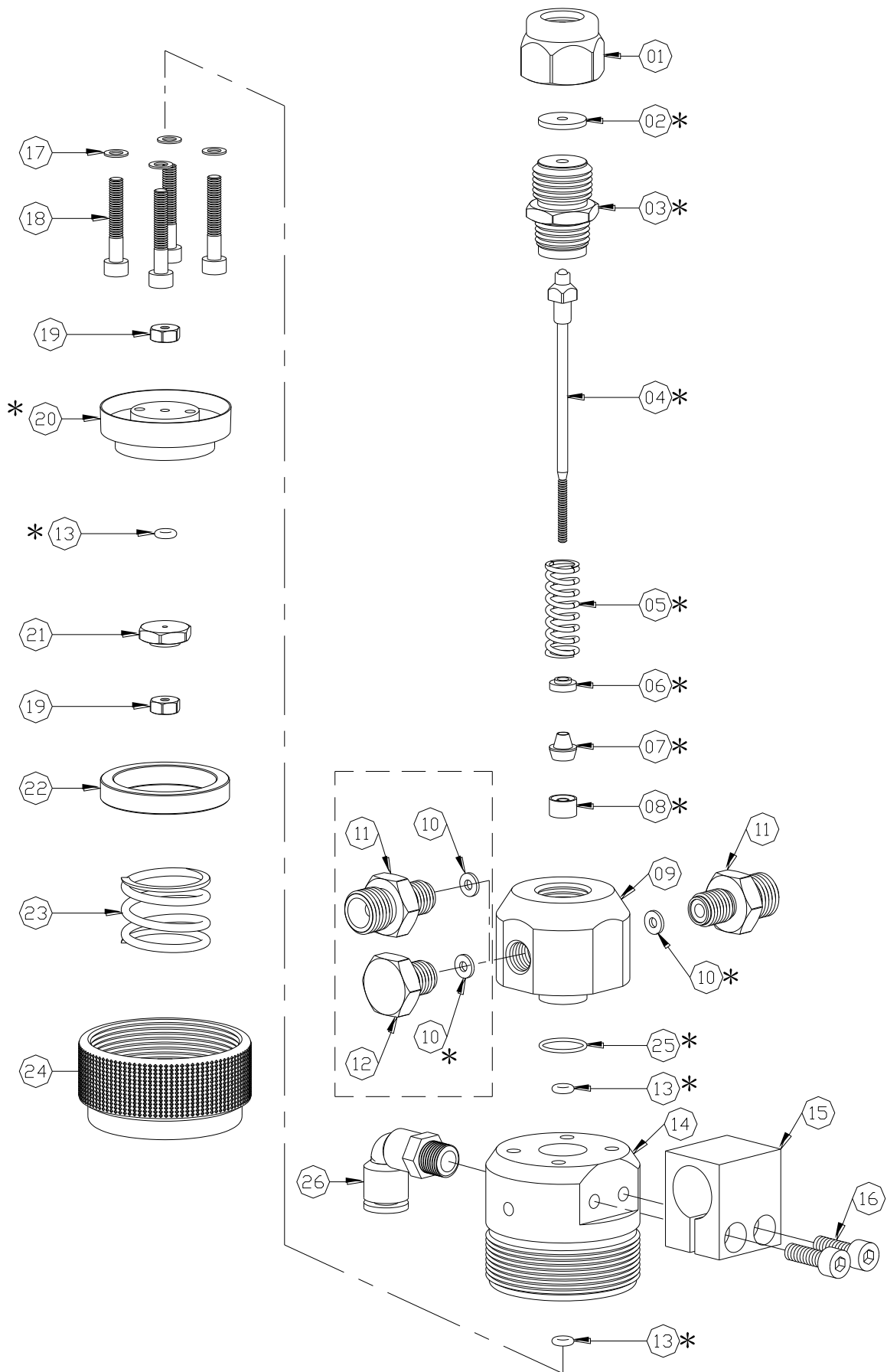
塗料入口/回流尺寸	1/4" ps (m)
最大塗料耐壓	300 bar
空氣入口尺寸	4 × 6 mm Hole
開關槍空氣壓力	50~70 psi
溫度範圍	4.4~100°C
淨重	540 g
接液材質	SUS304、Teflon
固定架孔徑	ψ 10mm

\*本噴槍不含噴嘴與濾網，如有需要，請另行購買。

過濾器編號	HIF-002	60目濾網編號	SF-060
80目濾網編號	SF-080	100目濾網編號	SF-100
150目濾網編號	SF-150	200目濾網編號	SF-200



# 分解圖：GHA-300



零件表：GHA-300

No	Part No.	Description	Q'ty
01	ALG-014-1	固定帽(小)	1
* 02	ALG-023-1	墊片	1
* 03	ALG-022-1	嘴座(小)	1
* 04	ALG-001A	撞針	1
* 05	HA-300-005	彈簧	1
* 06	HA-300-006	前迫緊座	1
* 07	HA-300-007	凸V型迫緊	1
* 08	ALG-038	凹型迫緊	1
09	HA-300-025	主體-1	1
* 10	HA-300-014	墊片	3
11	HA-300-011	出入料接頭	2
12	HA-300-015	塞頭	1
* 13	O-A006V	O型環	3
14	HA-300-026	主體-2	1
15	SCHUTZE-910014T	固定座	1
16	SWB-M5x16-S4	螺絲	2
17	FW-4x7x0.5PA	墊片	4
18	SWB-M4x25-S4	螺絲	4
19	HA-300-017	螺帽	2
* 20	GP000113	活塞組	1
21	HA-300-021	頂帽	1
22	HA-300-027	頂環	1
23	GHA250-05	彈簧	1
24	HA-300-024	後蓋	1
* 25	O-11x1.5N	O型環	1
26	PL-6-01	省力接頭(90度) 6mm*1/8	1
*	GHA300-01	GHA-300修理包(小頭)	
	HS-16	固定座 $\Psi$ 16mm-選配	
	SWB-M5x25-NI	螺絲-固定座 $\Psi$ 16mm用(選配)	
			20160120