



冠品塗裝設備股份有限公司

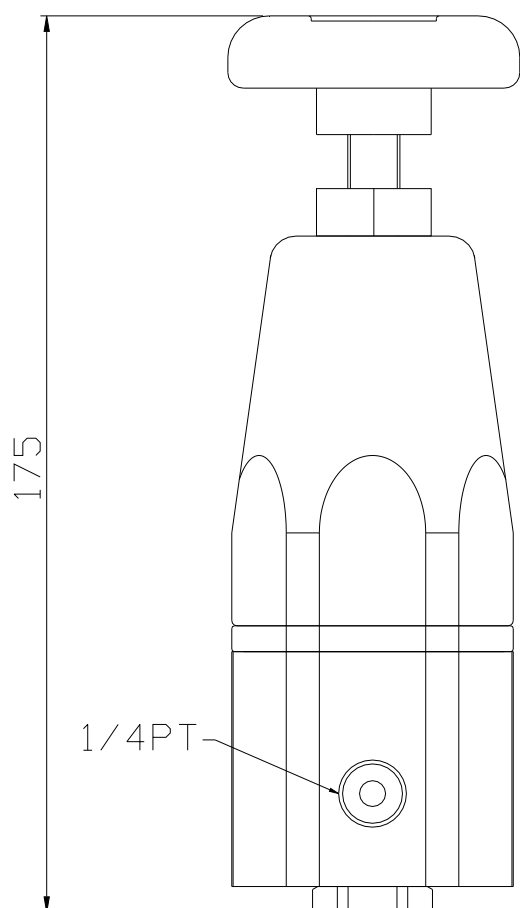
產品說明書

產品型號：MFR-110-100
中壓塗料調壓器



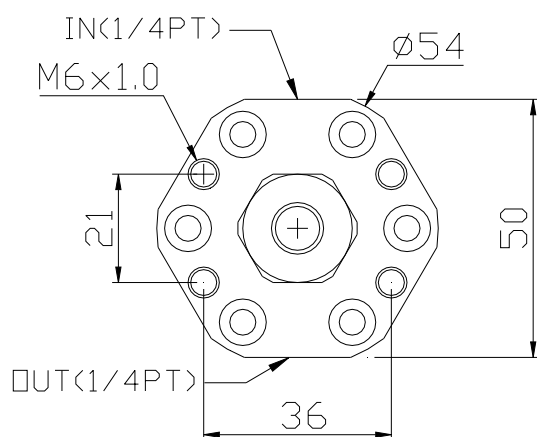
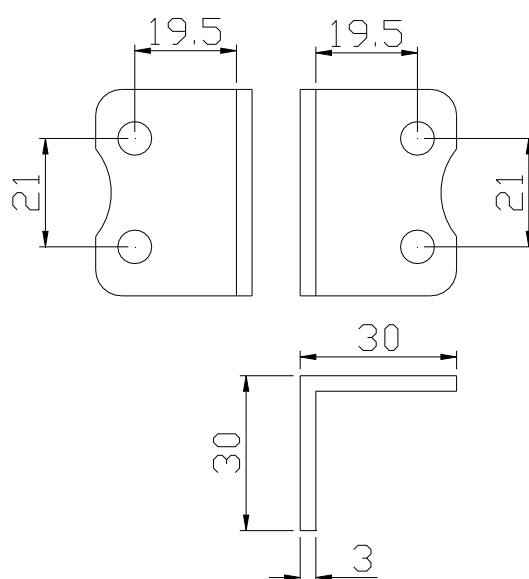
說明書編號：MMFR-110CHGP

功能說明：



↺ 逆時鐘方向調整低壓力
↻ 順時鐘方向調整高壓力

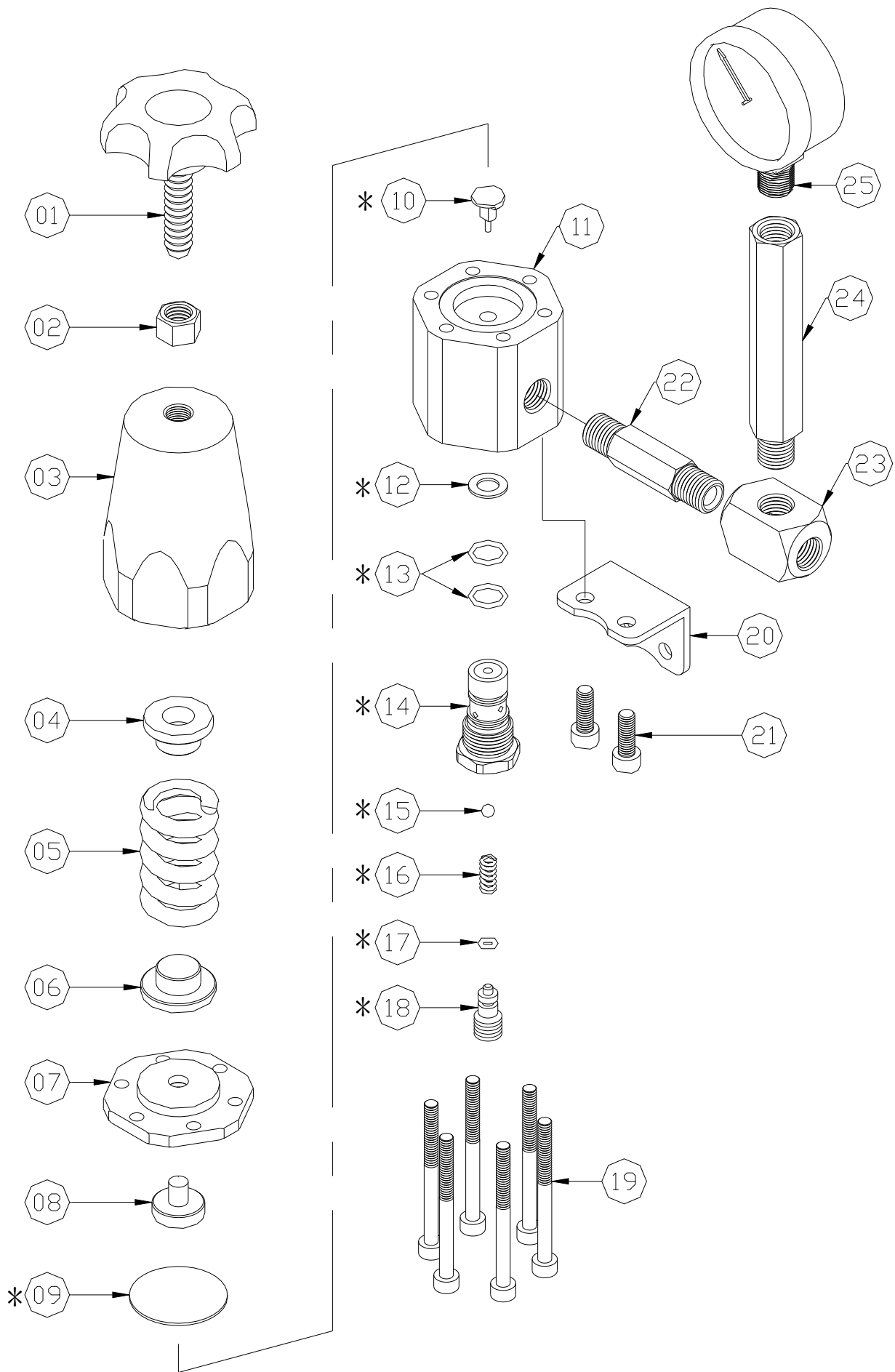
MFR-012 固定座尺寸



技術資料：

入口口徑	1/4PT
出口口徑	1/4PT
最大塗料壓力	110 kg/cm ² (1600 psi)
最大調整壓力	85 kg/cm ² (1200 psi)
最大管制流量	1.5 GPM (5.7 LPM)
接液材質	SUS304、Teflon、UPE、ETP
適用溫度範圍	40 - 140F (4.4 - 60°C)
淨重	1.2 kg

分解圖：



零件表：

No.	Part No.	Description	Qty
01	LFR-028	調整用旋鈕	1
02	NNA-M10*1.0-ZN	螺帽	1
03	MFR-001	上蓋	1
04	MFR-002	上壓片	1
05	MFR-013	彈簧	1
06	MFR-003	下壓片	1
07	MFR-004A	中座	1
* 08	MFR-005	頂針-1	1
* 09	MFR-006	UPE膜片	1
10	MFR-007	頂針-2	1
11	MFR-008	底座	1
* 12	FW-8x14x1PA	墊片	1
* 13	O-A013E	O型環 10.8*1.78	2
* 14	MFR-009A	鎢鋼鎖座	1
* 15	BW-3/16-25C	鎢鋼珠 3/16"	1
* 16	MFR-011	彈簧	1
* 17	O-A007E	O型環 3.68*1.78	1
* 18	MFR-010	彈簧鎖座	1
19	SWB-M5x60(25)-S4	螺絲	6
20	MFR-012	固定座	1
21	SWB-M6x16-S4	螺絲	2
22	MFR-015	加長桿(短)	1
23	MFR-016	加長桿(長)	1
24	PET-04S	內牙三通	1
25	025-L-A-100	壓力錶(100KG)	1
*	MFR-014	MFR-110修理包	

20150504